



# PLAISIRS D'HIVER WINTERPRET

BRUXELLES 28.11.25 > 01.01.26\* BRUSSEL

\* Prolongation / verlenging > 04.01 @ PLACE DE BROUCKERE

[plaisirsdhiver.be](http://plaisirsdhiver.be) / [winterpret.be](http://winterpret.be)

**DOSSIER DE PRESSE**







# SOMMAIRE

SOMMAIRE	2	LA GRAND-PLACE SUBLIMÉE	11
ÉDITO	3	DES ATTRACTIONS IMMANQUABLES	14
LES NOUVEAUTÉS DE L'ÉDITION 2025	4	DES MOMENTS À PARTAGER AUX QUATRE COINS DE LA VILLE	15
PLAISIRS D'HIVER 2025: BRUXELLES TISSE SES LIENS SOLIDAIRES ET CRÉATIFS	5	UNE DÉMARCHE DE DÉVELOPPEMENT DURABLE INSCRITE DANS LE TEMPS	18
CHIFFRES CLÉS	6	L'ACCESSIBILITÉ, UN ENJEU CRUCIAL DURANT PLAISIRS D'HIVER	19
L'AFFICHE 2025 : QUAND BRUXELLES TRICOTE SES LIENS D'HIVER...	7	INFOS PRATIQUES	20
LE MARCHÉ DE NOËL	8	PARTENAIRES	21



# Édito

## Plaisirs d'Hiver 2025 : Tisser l'hiver, partager la chaleur

Chaque année, avec Plaisirs d'Hiver, la Ville de Bruxelles se rassemble et crée les conditions d'un moment attendu : **un temps pour se retrouver, se réchauffer, s'émerveiller – ensemble.**

En 2025, la magie prend le fil de la solidarité. Cette 24ème édition rend hommage à celles et ceux qui font vivre la ville au quotidien : bénévoles, associations, artisans, artistes, commerçant·es, familles. Ensemble, ils tissent la trame d'un hiver solidaire, joyeux et profondément humain.

La fête et la culture ont ici une portée essentielle : elles rassemblent, ouvrent et donnent du sens à la vie collective. La Ville de Bruxelles assume pleinement sa mission de service public en offrant à toutes et à tous la possibilité de vivre un moment de beauté et de partage. Accessibilité, diversité, inclusion demeurent au cœur de notre action.

Plaisirs d'Hiver soutient aussi l'écosystème local : il fait travailler les créateur·rices, dynamise les commerces, met en lumière la richesse des initiatives bruxelloises. C'est une fête, mais aussi un moteur social, culturel et économique — un événement qui rend visible ce que Bruxelles a de plus précieux : son humanité.

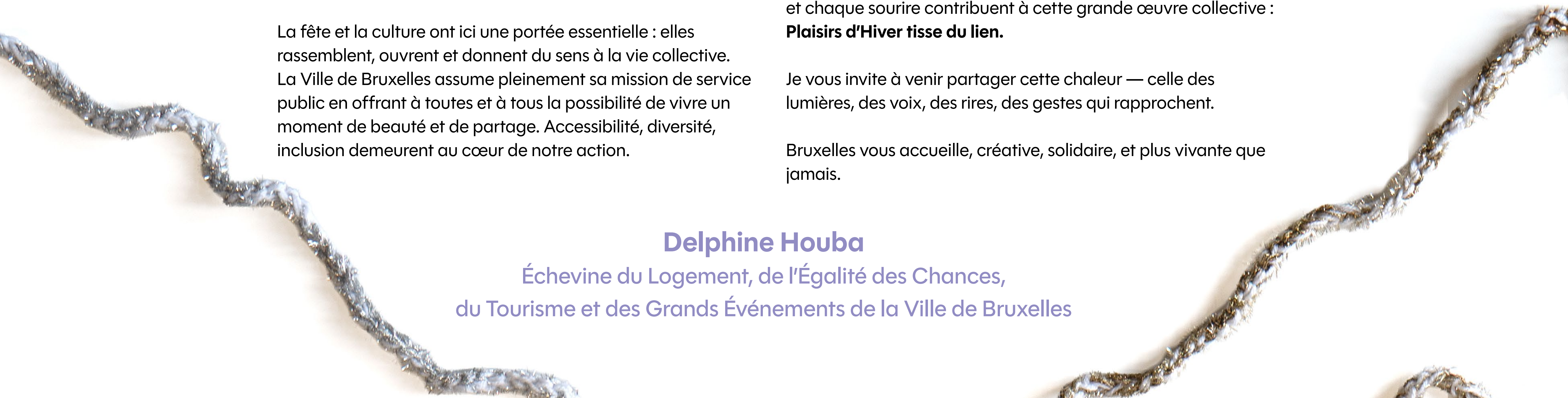
Cette année, à travers le thème « **Tisser l'Hiver** », la Ville réaffirme sa conviction qu'un fil relie tout : la culture, la solidarité, la création, la rencontre. De la Grand-Place à la Bourse, des ateliers participatifs aux illuminations, chaque geste et chaque sourire contribuent à cette grande œuvre collective : **Plaisirs d'Hiver tisse du lien.**

Je vous invite à venir partager cette chaleur — celle des lumières, des voix, des rires, des gestes qui rapprochent.

Bruxelles vous accueille, créative, solidaire, et plus vivante que jamais.

**Delphine Houba**

Échevine du Logement, de l'Égalité des Chances,  
du Tourisme et des Grands Événements de la Ville de Bruxelles





# Les nouveautés de l'édition 2025

Chaque nouveauté de cette édition traduit la volonté de renforcer le dialogue entre la fête, la ville et celles et ceux qui la font vivre: habitant·e·s, artistes, commerçant·e·s et partenaires.

Chacune des nouveautés est détaillée dans la section qui s'y rattache dans ce dossier de presse.

## 01 Un sapin solidaire imaginé par un créateur bruxellois

Symbole de partage et de créativité, il s'illumine cette année sous la direction du designer Jean-Paul Lespagnard.

## 02 Une nouvelle crèche enchante la Grand-Place

Un hommage lumineux aux traditions revisitées, entre artisanat et poésie contemporaine.

## 03 Cour de l'Hôtel de Ville métamorphosée par Morphosis

Une installation artistique immersive qui invite à contempler la nature au cœur du patrimoine.

## 04 View Tower Experience: une ascension entre ciel et lumière

Une expérience sensorielle et panoramique qui fait vibrer Bruxelles à 360°.

## 05 Une affiche cousue main, signée Stephan Glodraich

Un fil d'art et de solidarité relie chaque couleur, chaque visage, chaque histoire de Bruxelles.

## 06 Le Vismet, repensé pour plus d'espace et de fluidité

Le cœur du marché se redessine pour offrir une promenade harmonieuse et respirante.

## 07 La Monnaie s'invite pleinement dans la fête

La place de la Monnaie devient un atelier à ciel ouvert, où l'art, le partage et l'imagination bruxelloise se rencontrent.

## 08 Un mini village de Noël s'installe place Poelaert

Entre panorama et partage, un nouvel écrin de solidarité et de féerie s'anime au sommet de la ville.

## 09 Vaisselle compostable : un pas de plus vers la durabilité

Bruxelles franchit une nouvelle étape vers un événement plus durable grâce à l'usage de matériaux compostables.





# Plaisirs d'Hiver 2025: Bruxelles tisse ses liens solidaires et créatifs

Du 28 novembre 2025 au 1er janvier 2026, la Ville de Bruxelles célèbre la 24<sup>e</sup> édition de Plaisirs d'Hiver (avec une prolongation sur la place De Brouckère jusqu'au 4 janvier 2026).

Chaque hiver, Bruxelles s'illumine pour célébrer la période de Noël et la magie des fêtes. Entre traditions revisitées, créations contemporaines et ambiance conviviale, Plaisirs d'Hiver reflète l'esprit d'une capitale solidaire, chaleureuse et inventive. L'événement tisse des liens entre artisan·e·s, associations et habitant·e·s, tout en mettant en valeur le patrimoine, la culture et le savoir-faire bruxellois.

Véritable moteur pour la capitale, Plaisirs d'Hiver est à la fois un événement culturel, économique et citoyen. Avec plus de 4 millions de visiteurs et visiteuses en 2024 et un impact estimé à 260 millions d'euros dans les secteurs de l'hôtellerie, de la restauration, du commerce, du divertissement et des transports, il agit comme un catalyseur du dynamisme local et un puissant vecteur d'attractivité pour Bruxelles.

À travers ses chalets boisés, ses attractions emblématiques et ses animations sans cesse renouvelées, il favorise le lien social tout en soutenant le tissu artisanal, touristique et culturel.

L'édition 2025 s'annonce étincelante, généreuse et résolument bruxelloise. Le marché adopte une implantation pensée pour le confort du public, tandis que de nouvelles collaborations artistiques et culturelles renforcent la présence d'acteurs bruxellois : de l'artiste Stephan Goldrajch, auteur du visuel 2025, au designer Jean-Paul Lespagnard pour le sapin de la Grand-Place.

Sur l'ensemble des sites, Plaisirs d'Hiver célèbre la force du collectif et la solidarité locale. Ses coopérations et collaborations avec les institutions culturelles, associations et acteurs locaux – du Théâtre Royal de la Monnaie aux Banques alimentaires, en passant par Imaginaires Publics, la STIB ou les Maisons de quartier – incarnent cette énergie partagée qui fait battre le cœur de la capitale.

Ancré dans la ville et tourné vers tous les publics, Plaisirs d'Hiver 2025 invite à redécouvrir Bruxelles sous un jour lumineux et humain : une capitale créative, festive et vivante.

## Brussels Major Events: faire rayonner Bruxelles

Brussels Major Events asbl, organisateur de Plaisirs d'Hiver, incarne le savoir-faire événementiel de la Ville de Bruxelles. Depuis plus de vingt ans, BME conçoit des événements urbains durables qui allient **ambition culturelle, innovation et retombées économiques positives**. Véritable **laboratoire pour la cohésion sociale et la créativité**, BME fait rayonner Bruxelles en conjuguant **convivialité, durabilité et exigence artistique**, au service d'une capitale toujours plus ouverte et inspirante. [brusselsmajorevents.be](https://brusselsmajorevents.be)

« Cette année, nous avons choisi de renforcer le lien entre Plaisirs d'Hiver et les Bruxellois. C'est une édition qui met à l'honneur nos quartiers, nos habitants, nos artistes, nos artisans. Notre marché de Noël sera une fête toujours aussi populaire et d'autant plus ancrée dans la vie de la ville. »

**Philippe Close**  
Bourgmestre de la Ville de Bruxelles



# Chiffres clés



**238**

commerçant·e·s

**35**

artisan·e·s  
avec le Label  
de qualité

**35**

jours d'animations  
gratuites

**6**

attractions

**65**

commerçant·e·s qui  
appliquent le nouveau  
système de vaisselle  
compostable

**8**

sites pour le  
marché de Noël

**35**

jours  
d'exploitation



# L'affiche 2025 : quand Bruxelles tricote ses liens d'hiver...

À travers l'affiche signée **Stephan Goldrajch**, Bruxelles se dévoile comme un réseau vivant de couleurs, de textures et de visages – une métaphore du lien social et de la créativité collective qui animent chaque édition de Plaisirs d'Hiver.

En confiant la création du visuel à cet artiste bruxellois, la Ville de Bruxelles et Brussels Major Events affirment leur volonté d'explorer de nouveaux médiums et de célébrer la diversité des talents locaux. Loin des approches graphiques traditionnelles, cette édition revendique une sensibilité poétique, artisanale et profondément humaine.

Le travail de Stephan Goldrajch mêle crochet, tissage, broderie et couture, transformant ces gestes en un langage collectif. Son œuvre invite à tricoter des liens, à assembler les différences et à construire ensemble des formes partagées de beauté.

La laine — symbole de chaleur, de transmission et de rassemblement — devient ainsi le fil rouge de Plaisirs d'Hiver 2025. Elle incarne l'esprit même de l'événement : créer du lien au cœur de la ville, relier habitant·es et visiteur·euses dans un même élan de convivialité, de création et de partage.



Stephan Goldrajch signe le visuel de Plaisirs d'Hiver 2025



# Le marché de Noël

## Place de la Monnaie

La place de la Monnaie s'illumine cette année avec un nombre accru de chalets, proposant mets, cadeaux et animations pour tous les visiteurs et visiteuses.

En prolongement de ce site festif, une structure monumentale en upcycling, conçue avec le Théâtre Royal de La Monnaie, accueille neuf sapins réalisés à partir de matériaux recyclés, chacun représentant un atelier de confection et reflétant le savoir-faire en scénographie et réemploi. La décoration des sapins se fait lors d'ateliers participatifs, ouverts au grand public et aux scolaires, et un conteneur vitré reconstitue un atelier de La Monnaie, offrant un aperçu du processus de fabrication des décors, costumes et accessoires.

D'une part, les visiteurs et visiteuses pourront **explorer les coulisses** de l'opéra à travers l'exposition temporaire des Ateliers de la Monnaie, découvrant l'élaboration des décors, costumes et accessoires.

Du 28/11 au 01/01, de 12h00 à 22h00,  
place de la Monnaie

D'autre part, ils pourront **contribuer à la création d'un immense sapin de Noël** en participant aux métiers artisanaux de la maison d'opéra : menuiserie, couture, tapisserie ou ferronnerie.

Du 08/12 au 13/12, de 12h00 à 22h00  
place de la Monnaie

Enfin, ils pourront **découvrir le patrimoine et la créativité locale** en parcourant les espaces du Théâtre et de l'exposition temporaire, où se mêlent histoire, art et savoir-faire.

Le 13/12, place de la Monnaie

## Marché aux Poissons (Vismet)

Le Vismet ou Marché aux Poissons, cœur vivant du marché de Noël, bénéficie cette année d'un réaménagement significatif. L'objectif est de désengorger cet espace délimité par le quai aux Briques et le quai au Bois à Brûler, afin de rendre la circulation plus fluide pour le public.

On y découvre des chalets qui proposent des mets salés et sucrés, ainsi que des cadeaux originaux. Entre deux emplettes, on peut profiter d'animations variées, comme la Grande Roue, qui offre une vue imprenable sur le marché.

En plein cœur de Plaisirs d'Hiver, le Pavillon Stella Artois continue d'accueillir les visiteurs et les visiteuses dans une atmosphère conviviale, invitant à savourer cette bière locale lors d'un passage devenu incontournable.

## Place De Brouckère

La patinoire et les pistes de curling conservent leur place sur la place De Brouckère, sans changement majeur. L'espace devant le bâtiment administratif accueillera une attraction précédemment située au Vismet : la pêche aux boules, qui viendra compléter les activités ludiques du site.

Pendant cinq semaines, **238 artisan·es et commerçant·es** ravissent les yeux des curieux et affolent les papilles des gourmand·es. On y déguste les **cuisines du monde**, on y découvre des **créations originales** et on y déniche le **cadeau idéal**, à offrir ou à s'offrir.

L'édition 2025 de Plaisirs d'Hiver s'inscrit dans la continuité du **travail de révision de l'implantation** amorcé ces dernières années. Ce chantier, mené par Brussels Major Events, vise à améliorer **la fluidité des déplacements, la cohérence du parcours et le confort des riverain·es comme des commerçant·es**.

Parallèlement, **de nouveaux partenariats** ont vu le jour et d'autres ont été reconduits afin de renforcer les liens avec celles et ceux qui participent, tout au long de l'année, au **rayonnement culturel et économique de Bruxelles**. Il est donc naturel de les associer à un événement qui célèbre **la créativité locale, la convivialité et le partage**.

Repensé dans une logique de **circulation fluide et de cohabitation harmonieuse**, le marché s'inscrit pleinement dans la volonté de faire dialoguer **l'effervescence festive et le quotidien des Bruxellois·es**, tout en valorisant la **diversité des savoir-faire et l'esprit d'ouverture** qui caractérisent la capitale.







Le site de la Bourse illustre aussi la volonté de Plaisirs d'Hiver de **tisser du lien à travers des initiatives solidaires et créatives**, en collaboration avec des acteurs et actrices bruxellois-e-es engagés.

Parmi celles-ci, le **Bar à Tricot**, installé dans l'espace Agora de la Bourse et animé par l'asbl **Waka-Up**. Ce lieu participatif et convivial invite le public à tricoter, crocheter, échanger autour d'un café ou d'un thé solidaire, et découvrir des créations artisanales.

Deux **chalets solidaires** accueillent également, à tour de rôle, des associations bruxelloises œuvrant pour plus de solidarité et de lien social, tandis qu'une **exposition photo** signée Kevin Laloux met en lumière celles et ceux qui animent cette grande fabrique de liens.

Du 28/11 au 01/01, du jeudi au lundi  
De 12h00 à 19h00

Dans l'Agora de la Bourse, entrée via la rue de la Bourse

## Place de la Bourse

La place de la Bourse mêle saveurs, artisanat et découvertes. Ses chalets offrent un large éventail de mets salés et sucrés, de boissons festives et de produits artisanaux, pour une halte gourmande dans le parcours de Plaisirs d'Hiver.

Pendant le week-end des 13 et 14 décembre, la Bourse devient un haut lieu de créativité locale avec la quatrième édition du **Creators Factory**. Plus d'une cinquantaine de créateurs et créatrices investissent la nef majestueuse de la Bourse, un écrin historique idéal pour exposer talents, innovation et durabilité.

Pour la première fois sur deux jours, la nef accueillera également le **Entrepreneurs Winter Market**, qui réunit une vingtaine d'entrepreneurs belges. Les deux événements cohabitent et collaborent pour offrir aux visiteurs et visiteuses un parcours riche et varié. Parmi les animations du **Entrepreneurs Winter Market**, une **Tombola Solidaire** sera organisée, dont les bénéfices seront reversés à une association locale.

Ensemble, ces marchés transforment la Bourse en un carrefour de créativité, d'artisanat et d'innovation, proposant un rendez-vous unique pour découvrir et soutenir le talent bruxellois.

Les 13 et 14/12

De 10h00 à 19h00

Nef de la Bourse, accès via la rue de la Bourse

## L'artisanat à Plaisirs d'Hiver

La Ville de Bruxelles offre aux spécialistes de l'artisanat, locaux et venus d'ailleurs, une véritable vitrine commerciale à travers Plaisirs d'Hiver.

33 chalets affichent le Label de qualité, signe distinctif garantissant la qualité et la provenance des produits.

**Le Creators Market** se tient à l'Espace Vanderborght du 28 novembre au 14 décembre, du jeudi au dimanche. Ce marché créatif réunit plus de 100 créateurs, designers et artisans belges, autour de l'art et de la mode, et s'inscrit dans la continuité des événements Art Truc Troc et Brussels Fashion Days.

**Le Continental** organise son Winter Market du 12 au 14 décembre, un espace convivial qui prolonge l'expérience festive et permet aux visiteurs et visiteuses de découvrir de nouveaux talents dans un cadre accessible.

Chacun de ces marchés conserve sa personnalité propre, mais ensemble, ils forment un week-end de découvertes, d'achats responsables et de rencontres avec la créativité locale. **La Place de la Bourse confirme ainsi son rôle de carrefour économique et culturel, où gastronomie et artisanat se rencontrent au cœur de Bruxelles.**

## Place Sainte-Catherine

La place Sainte-Catherine garde sa formule traditionnelle, avec son incontournable Manège d'Andrea et ses chalets gastronomiques.

## Tour Noire

Derrière l'église Sainte-Catherine, le site de la Tour Noire renforce son identité en tant que lieu incontournable pour les parents et les enfants. Une scénographie sur la thématique des sucres d'orge viendra habiller l'espace et confèrera à la zone une atmosphère féérique et reconnaissable. Avec la scène qui accueillera la programmation gratuite, cela offrira une nouvelle identité visuelle à cet espace devenu un véritable village familial au cœur de Plaisirs d'Hiver.

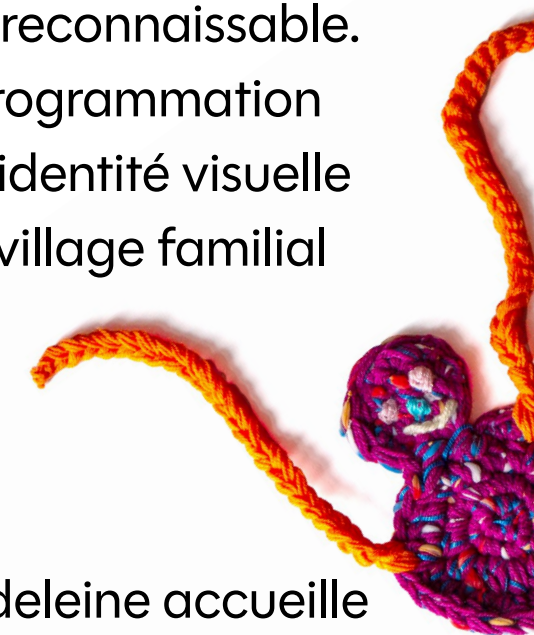
## Madeleine

Le parvis de la chapelle de la Madeleine accueille des chalets d'associations ukrainiennes, qui proposeront des spécialités culinaires et des souvenirs de cette région.

« En tant qu'Échevin du Commerce, je me réjouis de la collaboration renforcée entre les commerçants de la Ville et de la volonté commune de penser à l'avenir, en diversifiant les lieux d'activités pour que d'autres quartiers puissent eux aussi bénéficier de la dynamique économique des Plaisirs d'Hiver. »

**Didier Wauters**

Échevin des Affaires économiques, de l'Emploi, du Commerce et de l'équipement communal de la Ville de Bruxelles







## Une programmation gratuite quotidienne

Chaque jour, Plaisirs d'Hiver propose des performances d'artistes locaux et des activités gratuites à la Tour Noire.  
La programmation complète se retrouve sur [plaisirsdhiver.be](http://plaisirsdhiver.be), avec de nouveaux artistes chaque semaine.

Jour	Activités
Le lundi	Quebec Music
Le mardi	World Music
Le mercredi	After School
Le jeudi	Acoustic Thursday
Le vendredi	Candlelight
Le samedi	Winter Vox
Le dimanche	Winter Vox / Ateliers créatifs



## Un mini village de Noël à la place Poelaert

Nichée au pied de la Grande Roue, la place Poelaert accueille cette année un mini village de Noël au parfum de nouveauté. Ce nouvel espace invite les visiteurs et visiteuses à faire une pause gourmande dans une atmosphère chaleureuse, entre douceurs sucrées, boissons réconfortantes et panorama exceptionnel sur Bruxelles.

Pensé comme un lieu de partage et de solidarité, le site abrite également un espace de collecte de jouets destinés aux enfants malades ou défavorisés, qui seront redistribués par des associations bruxelloises.

Ce projet festif et généreux voit le jour grâce au soutien de Carrefour, à travers son concept inédit «The Box», un pop-up éphémère combinant espace de dégustation et engagement citoyen.



## Une carte interactive pour s'orienter facilement

Une carte interactive est disponible sur le site internet de Plaisirs d'Hiver. Simple d'utilisation, cette cartographie ludique et performante offre une vue aérienne de l'événement, avec une foule d'informations pratiques sur les endroits clés : chalets du marché de Noël, installations artistiques, attractions, bâtiments emblématiques, artisanat et accessibilité.

[map.plaisirsdhiver.be](http://map.plaisirsdhiver.be)







## Inauguration : le vendredi 28/11 dès 18h00

Cette soirée inaugurale transformera le cœur de la capitale en une scène à ciel ouvert où lumière, musique et émotions partagées se mêleront dans une atmosphère chaleureuse et résolument bruxelloise. Entre scénographies féériques, performances artistiques et moments de convivialité, cette célébration marquera le coup d'envoi d'une édition placée sous le signe de la création, du patrimoine et de la magie collective.

Sur la Grand-Place, le spectacle débutera dans l'obscurité. Le silence précède l'émerveillement : d'immenses oiseaux lumineux s'élèvent, portés par un ballet laser et un mapping monumental qui habille la tour de l'Hôtel de Ville et ses façades d'animations graphiques et colorées.

Le moment fort de la soirée sera l'illumination du grand sapin et de la nouvelle crèche de Noël, imaginés avec des créateurs bruxellois.

Une chorale rythmera ensuite la soirée et accompagnera le public d'un lieu emblématique à l'autre, tissant un fil sonore entre les différents sites de l'événement.

Dans la cour de l'Hôtel de Ville, l'installation immersive Morphosis complètera cette expérience sensorielle, invitant à contempler la nature au cœur du patrimoine.

# La Grand-Place sublimée

**La Grand-Place**, cœur symbolique de Plaisirs d'Hiver, se réinvente cette année à travers deux créations qui font dialoguer patrimoine et innovation.

Aux côtés du **sapin majestueux**, conçu sous la direction du designer **Jean-Paul Lespagnard**, se dévoile une **nouvelle crèche poétique et contemporaine** signée **Victoria-Maria**, architecte d'intérieur installée à Bruxelles.

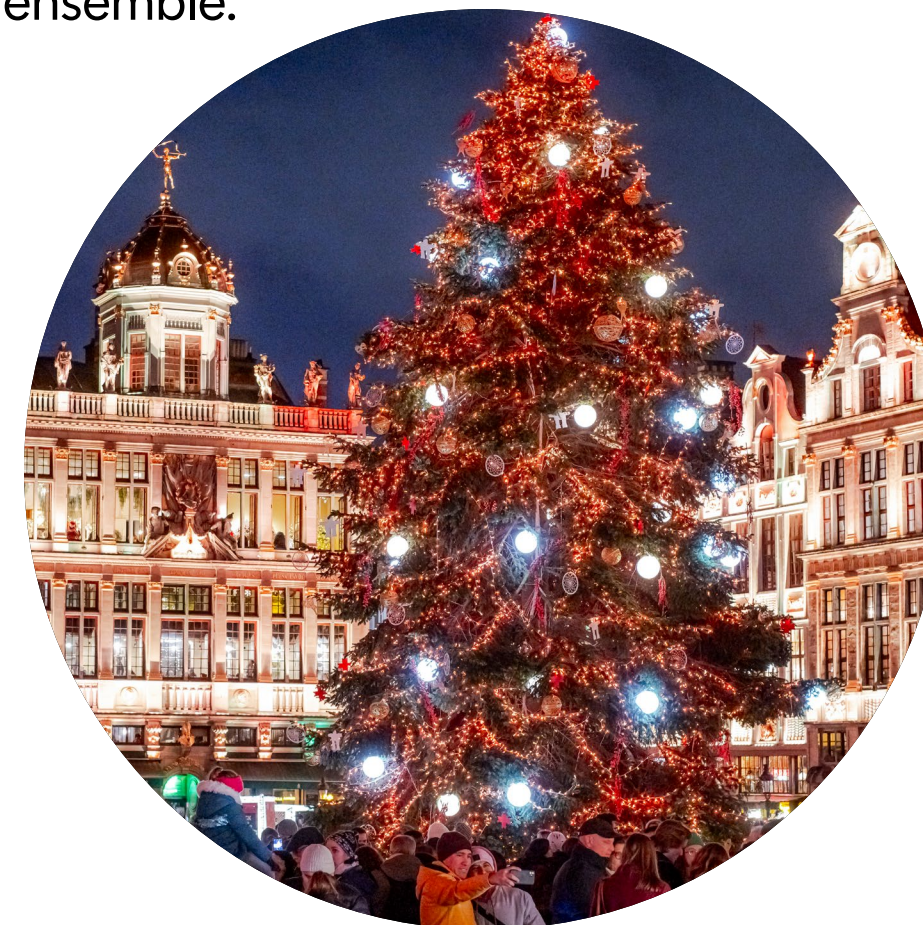
## Un sapin solidaire imaginé par un créateur bruxellois

Symbole incontournable de Plaisirs d'Hiver, le majestueux sapin de Noël s'élève au cœur de la Grand-Place de Bruxelles. Chaque année, il attire des millions de visiteurs et visiteuses venu·e·s admirer son éclat et son atmosphère festive.

Sous la direction artistique de Jean-Paul Lespagnard, le sapin se réinvente cette année, devenant un trait d'union entre tradition, créativité et engagement citoyen. Ses ornements, conçus avec soin, célèbrent la diversité et la convivialité de la capitale, tout en mettant en lumière la solidarité locale.

À l'issue des fêtes, le sapin sera recyclé et ses décorations mises aux enchères au profit des Banques Alimentaires. Cette initiative permet à chacun de contribuer concrètement à soutenir les personnes en situation de précarité et à lutter contre le gaspillage alimentaire, tout en valorisant le savoir-faire et l'engagement citoyen.

Le projet est soutenu par Delacre, biscuiterie historique de Bruxelles, qui accompagne cette démarche de générosité et de durabilité. Véritable cœur battant de Plaisirs d'Hiver, le sapin transforme la Grand-Place en un lieu d'émerveillement partagé, où lumière, art et solidarité se rencontrent pour rappeler ce que les fêtes ont de plus précieux : le plaisir d'être ensemble.



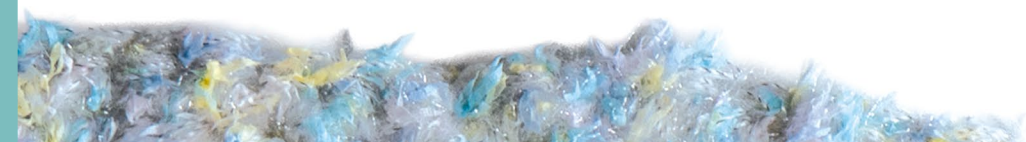
## Les Étoffes de la Nativité prennent vie dans une nouvelle crèche

La Grand-Place accueille une nouvelle création pour la crèche de Plaisirs d'Hiver : Les étoffes de la Nativité, une installation poétique signée Victoria-Maria, architecte d'intérieur bruxelloise saluée par la presse internationale pour son univers raffiné et audacieux.

Abritée sous une serre translucide de 6,5 m de long, 3,5 m de large et 4 m de haut, inspirée des Serres Royales de Laeken, cette structure légère agit comme une cloche de lumière et de douceur, à la croisée des tentes nomades et du ciel étoilé.

Au centre, des poupées de chiffon grandeur nature, vêtues d'étoffes colorées et folkloriques – lins, satins et velours issus de fins de stocks ou de matières recyclées – incarnent une Nativité artisanale et accessible, hommage au savoir-faire textile belge.

Conçue avec Span Tech (structure et entoilage) et L'Atelier by Souveraine (confection textile et personnages), l'installation allie légèreté, durabilité et ingéniosité technique.





## **Morphosis, une installation de jour et de nuit dans la cour de l'Hôtel de Ville**

Depuis quelques années, Brussels Major Events est actif dans le déploiement des industries culturelles et créatives locales et – dans cette perspective – contribue régulièrement à l'éclosion de projets innovants, comme c'est le cas pour Morphosis.

En effet, pour l'édition 2025 de Plaisirs d'Hiver, la cour de l'Hôtel de Ville accueille une installation monumentale qui explore la transformation et la métamorphose. Figures hybrides, avatars mouvants, identités en mutation : l'œuvre remet en question nos rapports au corps, à l'animal, au végétal, au simulacre et aux algorithmes, là où le réel et le virtuel se confondent. Pendant la journée, elle propose une expérience sonore et visuelle et se met en mouvement dès la tombée de la nuit.

Conçue pour l'espace public, Morphosis repose sur un zootrope géant, dispositif circulaire qui crée l'illusion du mouvement grâce à une succession d'images animées. L'artiste Rocío Álvarez, invitée par le studio Interval.ooo, déploie un univers visuel coloré et poétique, mêlant illustration, animation et narration fragmentée, pour inviter à la fois à la déambulation et à la contemplation.

Cette œuvre hybride propose une expérience sensorielle et immersive, où l'intime rencontre le collectif, et où l'art contemporain dialogue avec les transformations qui traversent notre société.

Dans le cadre de l'appel à projet Imaginaires Publics, une initiative financée par le Gouvernement de la Fédération Wallonie-Bruxelles opérée par ST'ART, en collaboration avec Wallonie-Bruxelles International (WBI).

## **Echoes of Colours, un ballet de lumière et de couleur sur la Grand-Place**

Chaque hiver, la Grand-Place de Bruxelles s'illumine d'un spectacle visuel et sonore devenu emblématique des Plaisirs d'Hiver. Pour l'édition 2025, la Ville de Bruxelles propose une création signée Camille Gross, Olivier Magermans et Sébastien Riquelme, produite par Electroson Studio et présentée avec le soutien de Proximus.

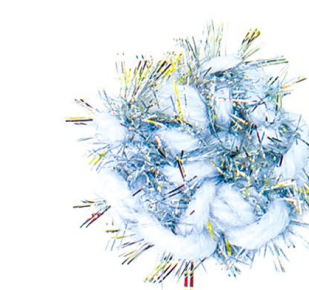
Le spectacle s'ouvre sur une séquence laser inédite de deux minutes, spécialement imaginée pour la Grand-Place: un ballet de faisceaux, de volumes et de rythmes lumineux qui enveloppe le public dans une atmosphère vibrante.

Suit le mapping vidéo Echoes of Colors, projection de cinq minutes sur la tour de l'Hôtel de Ville. Dans

cet univers onirique, la couleur devient matière et lumière: la façade se fragmente, se fluidifie, se couvre de végétation phosphorescente avant d'exploser dans une symphonie finale de teintes et de sons.

Alliant art, narration et technologie, ce double spectacle renouvelle l'expérience de la Grand-Place en célébrant la puissance évocatrice de la lumière et de la création contemporaine.

En soutenant cette initiative, Proximus invite le public à se déconnecter pour profiter pleinement de tous les moments magiques de cette fin d'année.







## Visites de l'Hôtel de Ville

Incontournable à Bruxelles, l'Hôtel de Ville vous invite à un voyage au cœur du patrimoine et de l'histoire de la capitale. Dès que vous posez le regard sur sa silhouette gothique flamboyante depuis la Grand-Place, vous êtes entraîné-e dans une découverte interactive de six siècles d'architecture, d'art et de traditions.

En 23 étapes, au détour d'escaliers monumentaux, de cabinets précieux ou de salles emblématiques, chaque recoin révèle une facette de l'histoire de la ville. Grâce à votre visioguide, vous explorez le parcours à votre rythme, que vous soyez passionné-e d'histoire, amateur ou amatrice d'art ou une famille en quête d'aventure.

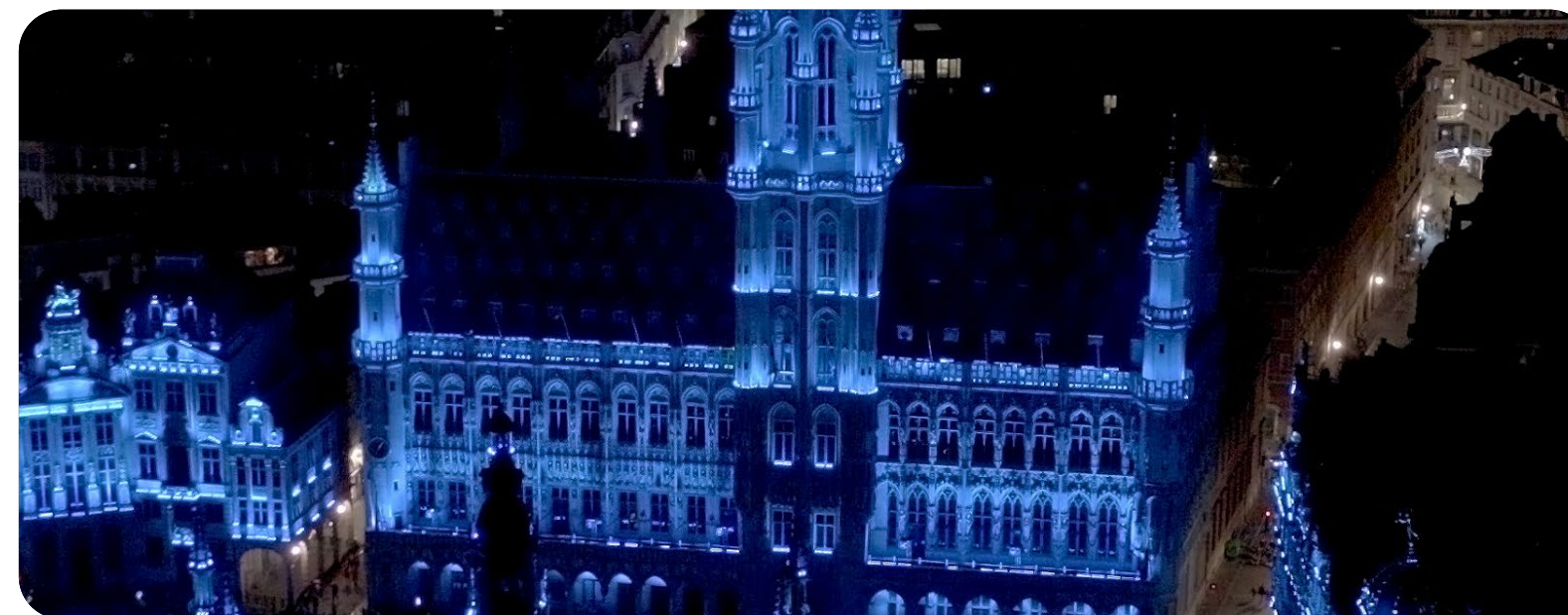
Cette visite transforme un lieu historique en une expérience vivante et poétique, où le passé et le présent de Bruxelles se rencontrent dans un dialogue fascinant et accessible à tous et à toutes

Du 28/11 au 04/01, les lundi, mercredi et dimanche

De 11h00 à 17h00

Dernière entrée à 16h

Réservations: [bruxelles.be/hotel-de-ville](https://bruxelles.be/hotel-de-ville)



## View Tower Experience

Grimpez les 200 marches de l'escalier en colimaçon de la tour de l'Hôtel de Ville et laissez Bruxelles se dévoiler à vos pieds. En chemin, faites une pause dans un espace intimiste transformé en sas féérique, transportant les visiteurs et visiteuses au cœur du patrimoine bruxellois, le tout porté par une création musicale originale.

**Au fil de cette ascension, lumière et son se combinent subtilement pour éveiller les sens et inviter à l'émerveillement, avant d'atteindre la vue panoramique à 360°, offrant un regard inédit sur la Grand-Place, le grand sapin et l'ensemble de la ville illuminée.**

Accessible uniquement sur réservation, cette expérience inédite allie patrimoine, poésie et innovation, offrant une perspective nouvelle et mémorable sur l'Hôtel de Ville et la capitale.

29/11 au 20/12, du jeudi au samedi

Du 22/12 au 04/01, tous les jours

De 15h00 à 21h00

Tarifs et réservations : [bruxelles.be/hotel-de-ville](https://bruxelles.be/hotel-de-ville)



## Plaisirs d'Hiver x Candlelight

L'Hôtel de Ville de Bruxelles accueille une série exclusive de concerts Candlelight, véritables expériences musicales éclairées à la bougie. Chaque billet permet également d'acquérir un ticket à tarif réduit pour visiter l'Hôtel de Ville (10€ pour un adulte), offrant ainsi la possibilité de prolonger l'expérience et de découvrir ce joyau architectural pendant les fêtes.

05/12 à 19h00 – Hommage à Adèle

05/12 à 21h00 – Hommage à Charles Aznavour

12/12 à 19h00 – Hommage à Hans Zimmer

12/12 à 21h00 – Hommage à Ludovico Einaudi

Durée des concerts: environ 60 minutes.

Réservations: [feverup.com](https://feverup.com)



# Des attractions incontournables

## La patinoire (place De Brouckère)

La patinoire de Plaisirs d'Hiver retrouve sa place sur la place de Brouckère et restera ouverte jusqu'au dimanche 4 janvier.

Un espace est spécialement aménagé pour les tout-petit-e-s, leur permettant de découvrir la glace en toute sécurité. Des patinettes à fixer sur les chaussures sont mises à disposition pour faciliter l'apprentissage. La patinoire est entièrement accessible aux personnes en fauteuil roulant, avec accompagnant-e, tant sur la glace qu'en dehors.

## Le curling (place De Brouckère)

Pour revivre l'esprit des sports d'hiver en plein centre de Bruxelles, trois pistes de curling sont installées devant la patinoire de la place de Brouckère, offrant aux visiteurs et visiteuses l'occasion de s'initier à ce jeu convivial et accessible à toutes et tous.

## La Grande Roue Lotto... faites vos jeux ! (Vismet)

Du haut des 55 mètres d'une des attractions les plus spectaculaires de Plaisirs d'Hiver, la vue est tout bonnement imprenable sur Bruxelles et sur le

centre-ville en fête. Forte de 42 cabines, la grande roue accueille également les PMR qui disposent d'une cabine spécialement aménagée pour elles.

## Le manège d'Andrea (place Sainte-Catherine)

Sur la place Sainte-Catherine, le manège d'Andrea, peuplé de personnages fantastiques réalisés à la main dans l'univers poétique de Jules Verne, offre aux visiteurs et visiteuses un moment suspendu hors du temps.

## Le Dôme Virtual reality (boulevard Anspach)

Confortablement installés dans des fauteuils enveloppants montés sur vérins, les visiteurs et visiteuses du Dôme VR plongent dans des aventures immersives en réalité virtuelle : rencontres avec des momies ou des dragons, exploration d'une maison hantée, voyage spatial ou balade en traîneau de Noël... Des expériences spectaculaires et accessibles à tous les âges.

## Les Rennes du père Noël (boulevard Anspach)

Le **Grand père Noël** transporte jusqu'à 32 personnes dans ses 8 nacelles en forme de rennes et de traîneaux. Atteignant une hauteur maximale de 10 m, il permet de survoler le marché jusqu'à 4 m de haut, offrant une vue imprenable en toute sécurité sur le site.





À Bruxelles, la magie de Plaisirs d'Hiver tisse des liens bien au-delà de son marché de Noël.

Elle relie les quartiers, les institutions, les artistes et les habitant·e·s, pour faire vibrer toute la ville au rythme des rencontres, de la création et du partage.

Grâce à une co-crédation avec des partenaires culturels, institutionnels et privés, l'événement déploie un programme foisonnant d'expériences uniques, d'expositions, de concerts et d'initiatives originales, qui font rayonner celles et ceux qui font vivre Bruxelles tout au long de l'année.

De la féerie d'un concert à la lueur des bougies à la découverte d'œuvres lumineuses ou de lieux patrimoniaux exceptionnels, chaque activité devient une nouvelle manière de (re)découvrir la capitale pendant les fêtes – une invitation à explorer, à s'émerveiller et à se retrouver.

Avec plus de quatre millions de visiteurs et visiteuses chaque année, Plaisirs d'Hiver relie les Bruxellois·e·s et les visiteurs et visiteuses du monde entier, révélant la richesse des initiatives locales bien au-delà du vin chaud et des chalets traditionnels.

L'ensemble des partenaires et des animations sur le parcours ou dans la ville est à retrouver sur [plaisirsdhiver.be](http://plaisirsdhiver.be)



# Des moments à partager aux quatre coins de la ville

## Illuminations des quartiers commerçants

Du centre-ville à Neder-Over-Heembeek, en passant par Haren et Laeken, Bruxelles se transforme chaque hiver en un véritable réseau lumineux. Les rues et artères commerçantes s'illuminent de créations originales et surprenantes, qui relient habitant·e·s, visiteurs et visiteuses et commerçant·e·s dans une expérience collective et festive.

Depuis 2013, cette tradition contribue à faire rayonner la ville tout en soutenant le commerce local : les décorations sont pensées et choisies en concertation avec les associations commerçantes, impliquant activement les quartiers dans la mise en lumière de leur territoire.

Pour explorer cette féerie urbaine, des itinéraires thématiques par quartier invitent à déambuler à travers les illuminations. Chaque pas devient alors une rencontre avec l'art, la créativité et la convivialité, révélant la capitale sous un jour à la fois enchanteur et vivant.

172 rues illuminées du 26/11 au 04/01.  
De 13h à 01h

## Winter @ NOH

À Neder-Over-Heembeek, la place Peter Benoit se transforme en village de Noël de proximité, où les artisan·e·s et commerçant·e·s du quartier invitent les habitant·e·s à partager un moment convivial. Entre chalets en bois naturel, douceurs hivernales et carrousel pour les plus petit·e·s, l'ambiance y est chaleureuse et authentique.

Ce village s'inscrit dans la volonté de renforcer le lien entre les quartiers et le centre-ville, en prolongeant la magie de Plaisirs d'Hiver au-delà du cœur historique de Bruxelles. Une manière de célébrer la créativité locale et l'esprit de quartier dans une atmosphère féérique et inclusive.

Du 12/12 au 21/12

Du dimanche au jeudi de 14h00 à 20h00

Les vendredi et samedi de 12h00 à 21h00

Place Peter Benoit

*Plaisirs d'hiver*



## Gudula 26 pour célébrer les 800 ans de la Cathédrale des Saints-Michel-et-Gudule

Pendant trois mois, la cathédrale des Saints-Michel-et-Gudule accueille LUMINISCENCE, une création immersive de sons et lumières. Après avoir conquis plus d'un million de spectateurs à travers le monde, le spectacle investit ce joyau du gothique brabançon pour célébrer les 800 ans de la cathédrale, dans le cadre de l'année Gudula 2026, soutenue par la Ville de Bruxelles et Brussels Major Events.

Grâce à la projection 3D, à une modélisation précise de chaque élément architectural et à la présence d'un chœur en live, LUMINISCENCE transforme la pierre, les vitraux et les colonnes en un véritable théâtre de lumière et de musique. Cette expérience bilingue invite le public à redécouvrir huit siècles d'histoire à travers un parcours artistique et sensoriel unique, accueillant jusqu'à 600 spectateurs par représentation.

Du 11/12/2025 au 21/03/2026, du mercredi au samedi  
Dans la cathédrale des Saints-Michel-et-Gudule

## La façade du Viage par Luc Deschamps

Pour Plaisirs d'Hiver, la façade du Casino Viage se pare d'une installation florale spectaculaire signée Luc Deschamps. Cascades de fleurs, textures raffinées et teintes hivernales créent un décor poétique et vivant, invitant les visiteurs à un voyage sensoriel en pleine ville. Le VIAGE CHILL, le long du parcours entre la Bourse et la place De Brouckère, offre également une pause gourmande avec boissons chaudes et douceurs.



## Chalet d'Altitude au Viage

Le rooftop du Viage prend des airs de montagne le temps des fêtes. Transformé en véritable chalet d'altitude, l'espace invite à savourer des plats d'inspiration savoyarde tout en profitant d'une vue panoramique sur la ville.

Du 30/10 au 31/12/2025  
De 17h00 à 1h00  
Boulevard Anspach 30, 1000 Bruxelles

## Christmas Fairies

Les Christmas Fairies plongent la Grand-Place dans un univers féérique, entre décorations scintillantes et rencontre avec le Père Noël.

Une expérience magique et conviviale à vivre au Roy d'Espagne, pour petits et grands.

Du 28/11/2025 au 03/01/2026  
De 14h à 22h ou 16h à 22h  
Roy d'Espagne, Grand-Place



## Brussels Christmas Tour by Tootbus

Durant toute la période de Plaisirs d'Hiver, Tootbus propose un parcours nocturne inédit pour (re)découvrir Bruxelles illuminée.

À bord de bus panoramiques 100 % électriques, les visiteurs sont invités à parcourir les artères et monuments emblématiques de la capitale, sublimés par les décorations de fin d'année.

Ce "Tour Illuminations de Noël" offre une nouvelle perspective sur la ville en fête, avant de prolonger la promenade à pied grâce à la Tootwalk de Noël, un itinéraire guidé qui relie les points forts de Plaisirs d'Hiver tout en révélant l'histoire et la culture bruxelloises.

Lieu de départ : rue Antoine Dansaert 90, 1000 Bruxelles  
Du 4 au 28 décembre, du jeudi au samedi à 19h00

## Alpine A390 – L'électrique sportive

Alpine, icône française de voitures sportives, fait entrer son légendaire esprit de performance dans l'ère électrique avec le fastback A390. Design audacieux et conduite exceptionnelle vous attendent.

Du 28/11 au 04/01  
Place Sainte-Catherine



## Brussels Card

Véritable passeport culturel, la Brussels Card donne accès à 48 musées de la capitale, ainsi qu'à de nombreuses réductions dans des attractions, restaurants et commerces partenaires. Une façon simple et avantageuse d'explorer Bruxelles pendant Plaisirs d'Hiver, en prolongeant la découverte au-delà du centre-ville et de ses illuminations.

## VISITWallonia

L'info.shop VISITWallonia accueille les visiteurs et les visiteuses pour une découverte gourmande et festive de la Wallonie. Entre dégustations gratuites de bulles belges proposées par le Domaine du Chant d'Éole, exposition de produits du terroir et souvenirs régionaux, cette vitrine offre une expérience authentique à vivre et à partager.

Le 13/12  
De 11h00 à 18h00

## Make-A-Wish

Sur la Grand-Place, rencontrez les bénévoles de Make-A-Wish Belgium South et découvrez les vœux réalisés pour des enfants gravement malades. Cuberdons, peluches et objets solidaires sont en vente pour soutenir leur mission, et chacun peut accrocher son rêve au grand sapin, participant ainsi à une chaîne d'espoir partagée.

Le 20/12  
De 12h00 à 20h00  
Grand-Place

## Plateforme de prévention contre le Sida

Du 28 novembre au 1er décembre, la Plateforme Prévention Sida investit la place de l'Albertine à l'occasion de la Journée mondiale de lutte contre le sida.

Au programme : animations, quiz, chasse aux préjugés, distribution de matériel de prévention et un temps fort symbolique – une flash mob formant un ruban rouge géant.

Une initiative de sensibilisation et d'engagement citoyen qui relie les Bruxellois-es autour d'un message de solidarité.

À l'occasion de la Journée mondiale de lutte contre le sida, la Plateforme Prévention Sida propose quatre jours d'activités pour apprendre, échanger et agir : quiz, animations, chasse aux préjugés, distribution de préservatifs et, en point d'orgue, une flash mob en forme de ruban rouge géant sur la place de l'Albertine.

Du 28/11 au 01/12  
Place de l'Albertine

## Viva for Life

L'émission caritative **Viva for Life** revient pour sa 13e édition et mobilise, une fois encore, les Bruxellois-es autour d'une même cause : lutter contre la précarité infantile.

Parmi les moments forts dans la capitale :

29/11 : Affaire for Life, édition spéciale d'« Affaire conclue » à l'Hôtel de Ville.

30/11 : Vente de spéculoos avec Tipik.

18/12 : Lancement du Viva for Life Tour avec Sara de Paduwa.

Autant d'occasions de participer à une chaîne de générosité à l'échelle du pays.

## Manneken-Pis Corrida

Le 26 décembre 2025, la **Manneken-Pis Corrida** revient pour une 14<sup>e</sup> édition festive et colorée.

Cette année, le départ sera donné depuis le **Mont des Arts**, pour un parcours de **6 km** à travers le centre historique : de la **place des Martyrs** à la **Galerie de la Reine**, en passant par la **rue Neuve**, la **Bourse** et la **Grand-Place**. Un moment sportif et convivial au cœur des **Plaisirs d'Hiver**, où l'énergie des coureurs rejoint la magie des illuminations. Un rendez-vous emblématique qui relie sport, patrimoine et esprit de fête.

Le 26/12  
Départ au Mont des Arts



# Une démarche de développement durable inscrite dans le temps

Plaisirs d'Hiver poursuit sa transformation, fidèle à une logique d'expérimentation et de progrès continu. Chaque édition permet d'affiner des actions concrètes mêlant convivialité, inclusion et responsabilité environnementale.

Depuis plusieurs années, l'événement avance à petits pas, mais avec constance : gobelets réemployables, illuminations LED, réduction des chauffages électriques, tri renforcé et valorisation des artisan·es bruxellois·es sont devenus des réflexes durables. Le sapin de la Grand-Place, recyclé chaque année en mobilier urbain, trophées, ou encore barriérage cette année incarne cette volonté d'allonger la vie des matériaux et de donner du sens à chaque geste.

En 2025, une nouvelle étape s'ajoute avec l'arrivée d'une vaisselle **100 % compostable**, conçue en pulpe de canne à sucre. Son utilisation simple, soutenue par un dispositif de collecte dédié,

facilite l'adoption d'un geste plus responsable pour les exposant·e-s et les visiteurs et visiteuses.

Le développement durable s'entend aussi au sens social. Formations du personnel de Plaisirs d'Hiver, protocoles de prévention et campagnes de sensibilisation installées sur le parcours renforcent une culture du respect et de la bienveillance.

Avec davantage de poubelles, plus d'une centaine de points de tri et une collecte et un nettoyage quotidiens assurés par les équipes de la Ville et de BME, Plaisirs d'Hiver montre une fois de plus l'importance qu'il attache à la propreté publique, dans l'intérêt des riverain·e-s, visiteurs et visiteuses et commerçant·e-s.

Pas un modèle figé, mais un laboratoire vivant de pratiques durables, fidèle à l'esprit de Bruxelles – inventif, collectif et toujours en mouvement.

« Plaisirs d'Hiver ne doivent pas seulement être le plus grand et le plus convivial marché de Noël du pays, mais aussi le plus propre. Cette ambition, nous la traduisons par des actions très concrètes : notre service Propreté publique effectuera chaque matin un nettoyage en profondeur de tout le site, nous mettons en place une vidange supplémentaire en soirée, donc une troisième vidange, des poubelles publiques de l'hypercentre les jours de plus grande affluence et notre cellule de verbalisation collaborera étroitement avec BME afin de sanctionner les visiteurs qui ne respectent pas nos règles en matière de propreté. La propreté est l'affaire de toutes et tous, aussi pendant Plaisirs d'Hiver. »

**Anas Ben Abdelmoumen**

Échevin des Finances et de la Propreté publique de la Ville de Bruxelles,

« Pour cette édition de Plaisirs d'Hiver, nous mettons tout en œuvre pour rendre l'événement aussi durable que possible. Les gobelets réemployables sont à nouveau de la partie, mais seront cette année collectés de manière encore plus efficace et lavés localement dans une station de lavage sur le site du Heysel. Pour les assiettes et bols, nous passons à un matériau compostable ('bagasse'), qui, tout sera transformé en compost. Le test de vaisselle réutilisable sur la place de la Bourse est provisoirement suspendu, mais sera à l'avenir remplacé par une alternative viable pour l'ensemble de Plaisirs d'Hiver. Notre ambition reste de faire de cette fête hivernale un événement totalement sans déchets à terme. »

**Frederik Ceulemans**

Échevin de la Rénovation urbaine, du Climat, de la Participation citoyenne et des Affaires néerlandophones





# L'accessibilité, un enjeu crucial durant Plaisirs d'Hiver

Pour profiter pleinement de Plaisirs d'Hiver, **la mobilité active et les transports en commun sont privilégiés**, permettant de rejoindre le cœur de l'événement tout en limitant les perturbations liées à la circulation et aux chantiers de fin d'année.

La Gare de Bruxelles-Central, point d'accès stratégique au centre-ville, offre une connexion directe avec le parcours. Les voyageurs et les voyageuses bénéficient d'une réduction de 50% sur les allers-retours en train durant le week-end (du vendredi 19h au dimanche), ainsi que de tarifs avantageux pour les parkings des gares. La station STIB Gare Centrale, à proximité immédiate, permet également d'accéder au marché en métro, tram ou bus, avec des ascenseurs garantissant l'accessibilité pour tous.

Le vélo reste le mode de transport le plus flexible. Des parkings vélos sécurisés sont disponibles à proximité, notamment aux stations Bourse et De Brouckère. Le stationnement des trottinettes et vélos partagés est interdit sur le parcours, mais des zones dédiées sont prévues à proximité.

Pour les déplacements en voiture, des Interparkings situés à distance de marche constituent une solution pratique, avec des tarifs avantageux en soirée. La zone du Vismet est à accès limité aux heures de forte affluence, avec une zone «Kiss & Ride» pour le dépose-minute. Les Park & Ride périphériques offrent également une alternative, reliée directement au centre-ville par métro.

## Accessibilité et confort pour toutes et tous :

L'ensemble du parcours est pensé pour être accessible: toilettes adaptées, rampes d'accès, planchers et passages de câbles sécurisés. La patinoire et la Grande Roue disposent de cabines PMR. Les familles bénéficient d'un «Baby Corner», espace de confort pour changer les enfants et préparer un repas ou un biberon.

L'ensemble des informations pratiques (transports, parkings, accessibilité) est disponible sur le site officiel: [plaisirsdhiver.be/accessibilite](https://plaisirsdhiver.be/accessibilite)

« Plaisirs d'Hiver est un moment festif et convivial qui doit rester accessible à toutes et tous : aux visiteurs, bien sûr, mais aussi aux habitant.es du centre-ville. C'est pourquoi nous avons travaillé avec l'ensemble des parties prenantes pour mettre en place un plan de mobilité, qui garantit l'accès tout en évitant au maximum la congestion du centre. Nous voulons insister auprès des visiteurs que les modes de déplacement durables et la multimodalité sont à préférer. Venez en train, en métro ou à vélo. Si vous vous rendez à l'événement en voiture, gardez-vous dans les parkings publics à tarifs avantageux et suivez bien les itinéraires indiqués. »

## Anaïs Maes

Échevine de l'Urbanisme, de l'Espace public, des Travaux de voirie, de la Mobilité et de l'Enseignement néerlandophone de la Ville de Bruxelles



# Infos pratiques

**Du vendredi 28/11/2025 au jeudi 01/01/2026**  
**(avec une prolongation sur la place De Brouckère jusqu'au dimanche 04/01/2026).**  
**Ouvert tous les jours de 12h00 à 22h00,**  
**sauf les mercredis 24 et 31/12/2025 et le dimanche 04/01/2025 de 12h00 à 18h00.**

## Où loger ?

Qui dit **Plaisirs d'Hiver** dit expérience à 360°: marché de Noël, patinoire, Grande Roue, rues illuminées... De quoi vivre pleinement la magie de Bruxelles pendant toute la saison festive.

La capitale offre **une multitude d'options d'hébergement**, pour tous les goûts et tous les budgets.

Deux **hôtels partenaires** sont particulièrement recommandés pour profiter de l'événement au plus près.

- **Appart'Hôtel Citadines Sainte-Catherine:** Partenaire historique de Plaisirs d'Hiver, le Citadines Sainte-Catherine bénéficie d'un emplacement exceptionnel, en plein cœur du Vismet, à quelques pas de la Grande Roue et à cinq minutes de la Grand-Place.
- **The Dominican:** Premier membre belge du réseau **Design Hotels™**, The Dominican allie élégance contemporaine et confort haut de gamme. Ses 150 chambres au design soigné, ses espaces de réunion modulables et son restaurant **Grand Lounge** en font une adresse prisée pour un séjour à la fois raffiné et chaleureux. **Le Chalet Palmer & Co devant le The Dominican Hotel offre également une terrasse chauffée pour déguster boissons chaudes et Champagne avec huîtres, dans une ambiance festive à Bruxelles.**

## Infos et contacts presse

[plaisirsdhiver.be/medias](https://plaisirsdhiver.be/medias)

**Adelaïde de Patoul**

porte-parole de Brussels Major Events asbl  
a.depatoul@bmeo.be

+32 (0) 496 87 88 86



# Partenaires

La Ville de Bruxelles et Brussels Major Events remercient chaleureusement tous leurs partenaires pour leur engagement et leur contribution.

Ces collaborations vont bien au-delà d'un simple soutien: elles permettent de concevoir et de réaliser des activités créatives, des œuvres artistiques, des animations et des initiatives solidaires qui enrichissent l'expérience des visiteurs et des visiteuses.

Chaque partenaire apporte sa pierre à l'édifice. Ensemble, ils transforment Plaisirs d'Hiver en un projet collectif où engagement, créativité et rayonnement se conjuguent pour relier habitant·e·s, artistes et ville tout entière.



















# PLAISIRS D'HIVER WINTERPRET

BRUXELLES 28.11.25 > 01.01.26\* BRUSSEL

\* Prolongation / verlenging > 04.01 @ PLACE DE BROUCKERE

[plaisirsdhiver.be](http://plaisirsdhiver.be) / [winterpret.be](http://winterpret.be)

**DOSSIER DE PRESSE**

